



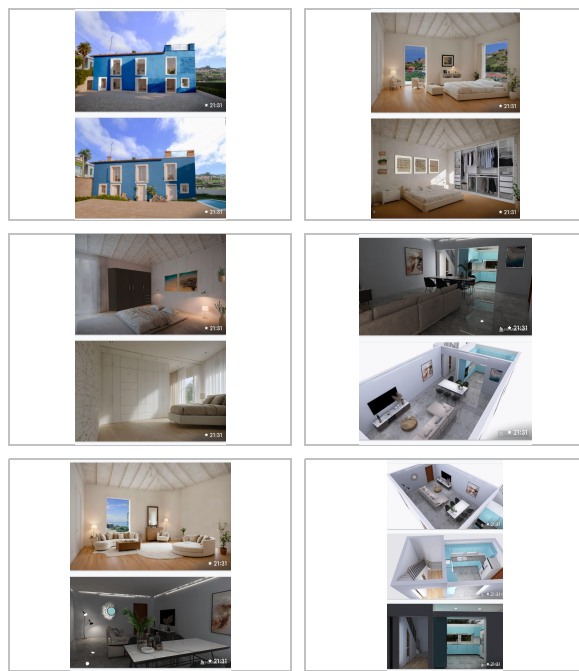
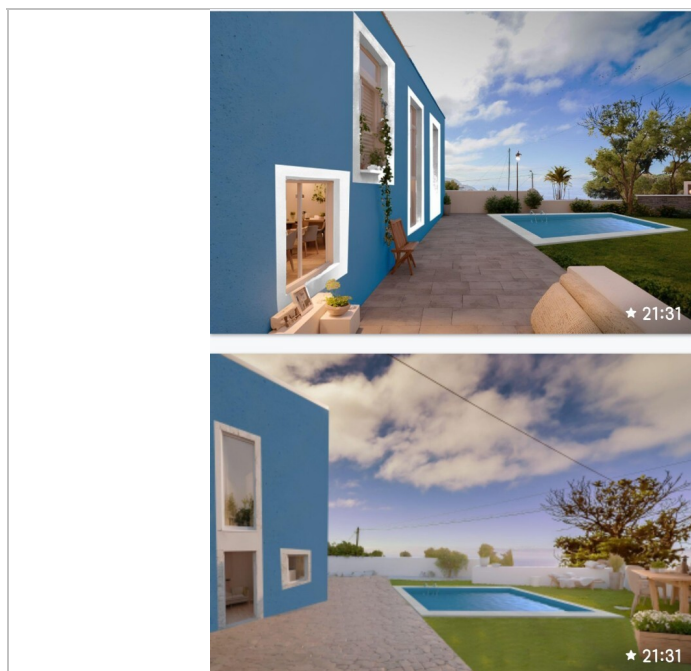
Manuel Costa

+351928023261 (Chamada para rede móvel nacional)
manuel.costa@ser.com.pt



Venda Moradia T2

Ref. 00491-MC



Ponta do Sol
Canhas

395.000 €

Estado: Para recuperar

Quartos: 2

WC: 3

Área Útil: 110 m²

Área Bruta: 129 m²

Área Terreno: 316 m²

Ano Construção: 2021

Certificado Energético: N/A

Cada casa é um Ser e este Ser é o Jasmim.

Jasmim é uma flor que simboliza a pureza, a elegância e a serenidade.

Assim como a flor delicada que lhe dá nome, esta moradia nos Canhas, Ponta do Sol, promete transformar-se num refúgio sofisticado e acolhedor, onde cada detalhe é pensado para proporcionar uma experiência única de vida.

Com dois pisos harmoniosamente distribuídos, o Jasmim é a fusão perfeita entre a modernidade e o conforto. No piso térreo, a sala e a cozinha em open space criam um ambiente de convivência fluído e iluminado, ideal para receber amigos e familiares. Tem, ainda, uma casa de banho completa que torna este piso ainda mais funcional.

Manuel Costa

(Chamada para a rede fixa nacional) +351928023261

Rua Doutor Carlos Varela, 9000-759 FUNCHAL

(Chamada para rede móvel nacional)

AMI 17708

manuel.costa@ser.com.pt